

# DATA İNTERNET KABLOLAMA EĞİTİM KARTI

## İNTERNET KONTROL



Bilgisayarımızda kullandığımız internet bağlantısını kontrol etmek için ekranın sağ alt bölümünde bulunan işaretleri kontrol ediyoruz şayet sarı ünlem işareti varsa bilgisayarda internet bağlantısı yok demektir.



Bu durumda şubede yapılacak işlemler; modemden açık olduğundan emin olmalıyız.

Modem üstünde yanması gereken ışıklar

Güç ışığı: Modeme enerji geldiğini gösteren ışıktır.

DSL ışığı: Modeme telefon kablosunun bağlı olduğunu gösteren ışıktır.

İNTERNET ışığı: Modeme internetin geldiğini gösterir.

WLAN ışığı: Kablosuz internetin açık olduğunu gösteren ışıktır.



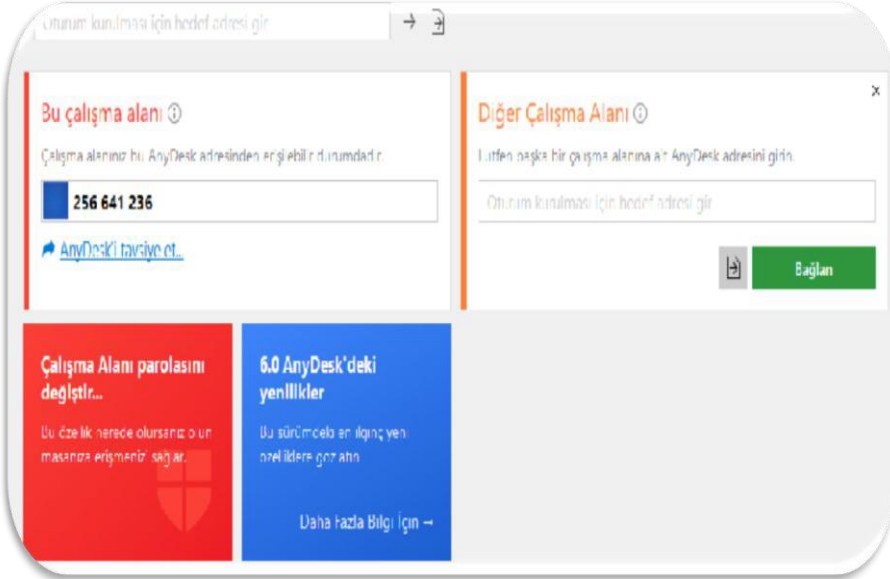
Modemden çıkan cat5 veya cat6 kablosu bilgisayar ekranının altındaki yuvasına tam oturmalı kablo takıldığı zaman bilgi alışverişi yapmaya başlar ve iki yanında yeşil ve turuncu ışıklar yanıp sönmeye başlar



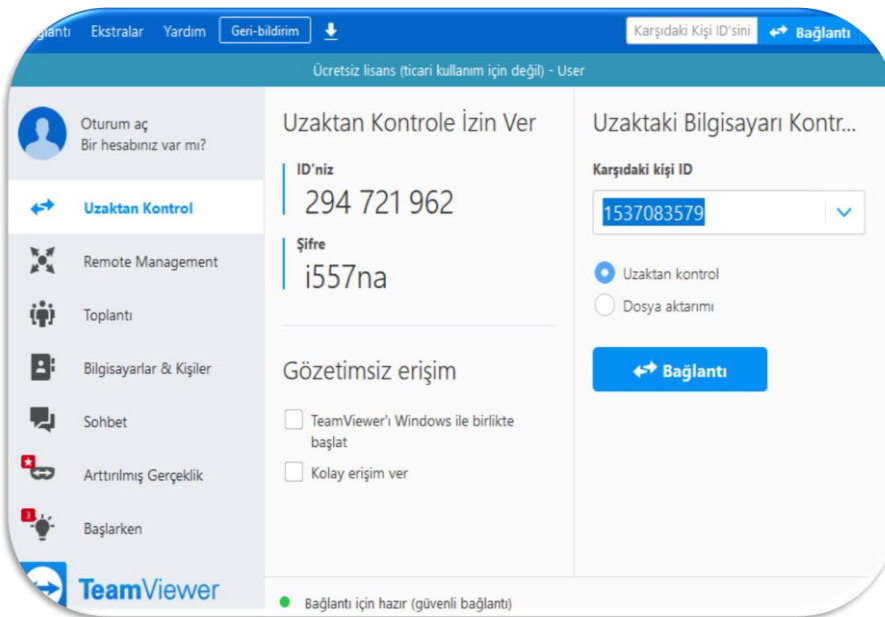
Tüm bu işlemleri yaptıktan sonra ekranın sağ alt köşesinde bu işareti görüyorsanız bilgisayar internete kablo ile bağlı demektir.

# DATA İNTERNET KABLOLAMA EĞİTİM KARTI

## ANY DESK VE TEAM VIEWER DEN BAĞLANTI VERME



Şubeleri üst yönetimden arayarak bilgisayardan bağlantı istedikleri zaman Any Desk programı açılır. Bu çalışma alanı altındaki kutu içindeki dokuz haneli rakamlar bağlantı isteyen kişiye iletilir. Daha sonra gelen bağlantı tuşuna onay verildikten sonra sistemde bağlantı kurulur.



Team Viewer da aynı şekilde kendi bilgisayarından başka bilgisayara bağlanma programıdır. Sizden bağlantı istenildiğinde ID'niz bölümündeki dokuz haneli rakamı söylüyoruz ardından da şifre bölümündeki harf ve rakamları söylüyoruz. bağlantı sağlandıktan sonra bilgisayarınıza uzaktan bağlantı sağlanmış olacaktır.